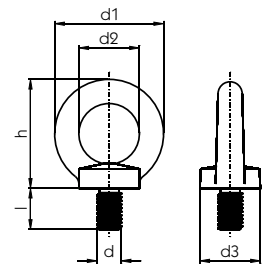


Ringschrauben
DIN 580 (ISO 3266), verzinkt.

Maß d [mm]	Maß d1 [mm]	Maß d2 [mm]	Maß d3 [mm]	Maß l [mm]	Maß h [mm]	Zul. Belastung [daN]	Gewicht [kg]	
M10	45	25	25	17	45	230	0,11	971963072
M12	54	30	30	20,5	53	340	0,18	971963073
M16	63	35	35	27	62	700	0,28	971963075

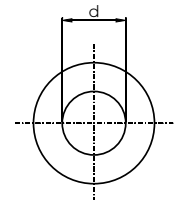
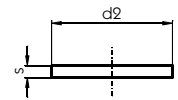
Ringschrauben



Scheiben und Ringe
Unterlegscheiben

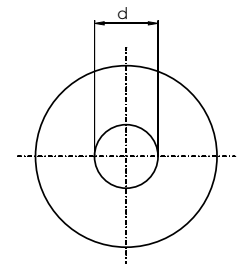
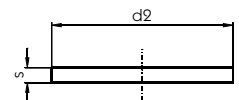
Unterlegscheiben
DIN-EN-ISO 7089 (alt: DIN 125 A), verzinkt, Produktklasse A, Härteklasse 104 HV.

Maß d [mm]	Für Gewinde	Maß d2 [mm]	Maß s [mm]	VPE [Stück]	
5,3	M5	10	1,0	1000	965987030
6,4	M6	12	1,6	1000	965987031
8,4	M8	16	1,6	1000	965987032
10,5	M10	20	2,0	500	965987033
13	M12	24	2,5	500	965987034
15	M14	28	2,5	250	965987035
17	M16	30	3,0	200	965987036
21	M20	37	3,0	200	965987037
25	M24	44	4,0	100	965987038



Unterlegscheiben
DIN-EN-ISO 7093-1 (alt: DIN 9021 A), verzinkt, 100 HV.

Maß d x d2 [mm]	Für Gewinde	Maß s [mm]	VPE [Stück]	
5,3 x 15	M5	1,2	200	965987264
6,4 x 18	M6	1,6	200	965987265
8,4 x 24	M8	2	200	965987266
10,5 x 30	M10	2,5	200	965987267
13 x 37	M12	3	100	965987268
15 x 44	M14	3	100	965987269
17 x 50	M16	3	100	965987270
22 x 50	M20	4	100	965987272



Kotflügelscheiben

Kotflügelscheiben
Toleranz nach DIN 522 c, verzinkt, geschleudert, farblos passiviert.

Maß d x d2 x s [mm]	VPE [Stück]	
5,3 x 20 x 1,25	200	965987128
5,3 x 25 x 1,25	200	965987129
6,4 x 20 x 1,25	200	965987131
6,4 x 25 x 1,25	200	965987132
6,4 x 30 x 1,25	200	965987133
6,4 x 35 x 1,25	200	965987145
6,4 x 40 x 1,25	200	965987146

