

Handelsstraße 5  
42929 Wermelskirchen  
Telefon (0 21 96) 9 46-0  
Telefax (0 21 96) 9 46-100

E-Mail: info@suer.de  
http://www.suer.de  
http://www.fahrzeugbau-shop.de

**Niederlassungen:**  
04356 Leipzig 71154 Nufingen  
86453 Dasing

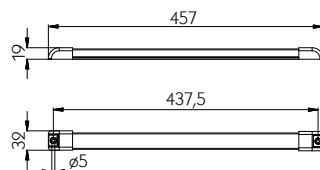
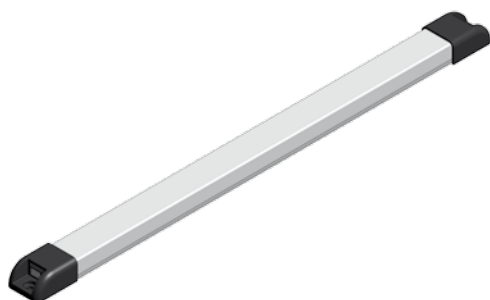
**Verkaufsbüros:**  
14550 Groß Kreuz 28259 Bremen

**Auslandsniederlassung:**  
Suer Polska Sp. z.o.o., PL 64-000 Kościan



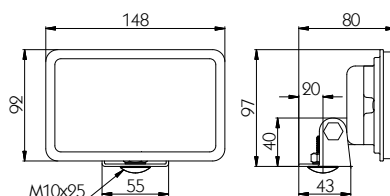
## Neu im Lieferprogramm

### LED-Innenleuchte und LED-Arbeitscheinwerfer



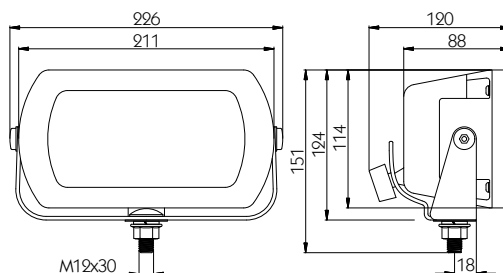
LED-Innenleuchte  
12 V mit Schalter, Gewicht 0,16 kg.  
**204552607**

LED-Innenleuchte  
24 V mit Schalter, Gewicht 0,16 kg.  
**204552608**



LED-Arbeitscheinwerfer  
12 V Flutlicht, 390 Lumen, Gewicht  
0,5 kg.  
**204552575**

LED-Arbeitscheinwerfer  
24 V Flutlicht, 390 Lumen, Zulassung  
als Rückfahrcheinwerfer, Gewicht  
0,5 kg.  
**204552576**



LED-Arbeitscheinwerfer  
12 V/24 V Flutlicht, 2000 Lumen,  
Gewicht 2,4 kg.  
**204552577**

Abbildung ähnlich