

PRÜFBERICHT NR. 05-PB-133/92
vom 16. 12. 92



TÜV Rheinland
Zentralabteilung
Typprüfstelle
Fahrzeuge

UMRÜSTUNGEN : an KRAFTFAHRZEUGEN U. ANHÄNGERN
FAHRZEUGTYP : s. 4.
ANTRAGSTELLER : SUER FAHRZEUGBAUTEILE
HANDELSSTR. 5, 5632 WERMELSKIRCHEN

-0-

PRÜFBERICHT NR. 05-PB-133/92

Umrüstungen : an Kraftfahrzeugen
und Anhängern
Fahrzeugtyp : s. 4.
Antragsteller : Suer Fahrzeugbauteile
Handelsstr. 5
5632 Wermelskirchen





UMRÜSTUNGEN : an KRAFTFAHRZEUGEN U. ANHÄNGERN
FAHRZEUGTYP : s. 4.
ANTRAGSTELLER : SUER FAHRZEUGBAUTEILE
HANDELSSTR. 5, 5632 WERMELSKIRCHEN

-1-

PRÜFBERICHT-NR. 05-PB-133/92

(als Arbeitsunterlage für den amtlich anerkannten Sachverständigen/
Prüfer bei Fahrzeugprüfungen gemäß § 19 Abs. 2 und § 21 StVZO)

über : seitliche Schutzvorrichtung
Typ : 3900-2
Hersteller : Suer Fahrzeugbauteile
Handelsstr. 5
5632 Wermelskirchen

0. ALLGEMEINES

Ab 01.01.1992 müssen bestimmte Kraftfahrzeuge und deren Anhänger, die von diesem Tage an erstmals in den Verkehr kommen mit seitlichen Schutzvorrichtung ausgerüstet sein, die der EG-Richtlinie 89/297/EWG entsprechen. Ab dem 01.01.1994 müssen alle im Verkehr befindlichen Fahrzeuge dieser Klassen mit seitlichen Schutzvorrichtungen ausgerüstet sein.

Der Antragsteller, die Firma Suer Fahrzeugbauteile, beabsichtigt die o.a. seitliche Schutzvorrichtung zum Anbau an Kraftfahrzeugen und Anhängern anzubieten.

**1. NAME UND ANSCHRIFT
DES ANTRAGSTELLERS**

: Suer Fahrzeugbauteile
Handelsstr. 5
5632 Wermelskirchen

2. AUSFÜHRUNGEN

- C : Alu-Profil, vertikale U-Halter am Aufbauquerträger
D : Alu-Profil, vertikale U-Halter und horizontales Z-Rohr am Rahmenlängsträger





UMRÜSTUNGEN : an KRAFTFAHRZEUGEN U. ANHÄNGERN
FAHRZEUGTYP : s. 4.
ANTRAGSTELLER : SUER FAHRZEUGBAUTEILE
HANDELSSTR. 5, 5632 WERMELSKIRCHEN

3. ANGABEN ZUR SEITLICHEN SCHUTZVORRICHTUNG

3.1. Beschreibung

Die seitliche Schutzvorrichtung besteht aus einem, zwei oder drei übereinander angeordneten Längsprofilen, an deren vorderen Ende eine Profilkappe angenietet ist. Bei zwei oder drei Profilen wird der Zwischenraum zwischen den Profilen durch diese Kappe geschlossen (s. Anlage 1).

Die Längsprofile sind auf kurze U-Profile geschraubt. Mittig in das U-Profil sind Führungsbahnen eingearbeitet.

Durch Ein - Mann - Bedienung können die Längsprofile über die Führungsbahnen in vertikal angeordnete U-Halter eingehangen und mittels Handknebel verschraubt werden. Die U-Halter ihrerseits sind entweder über ein Z-förmiges Rohr mit dem Fahrzeuglängsträger oder über ein Winkelblech mit dem Aufbauquerträger verschraubt.

3.2. Technische Angaben

Längsprofil

Profil-Nr. : 59.1151
Hersteller : Suer Fahrzeugbauteile
5632 Wermelskirchen

Halter

Typ : 3900-2
Hersteller : Bätzold & Wagner GmbH + Co KG
5608 Radevormwald

Werkstoff

Längsprofile : Al Mg Si 0,5
Profilkappe : Al Mg Si 0,5

Halter : St 37

Abmessungen in mm

Längsprofil : 100x30x1,8





UMRÜSTUNGEN : an KRAFTFAHRZEUGEN U. ANHÄNGERN
FAHRZEUGTYP : s. 4.
ANTRAGSTELLER : SUER FAHRZEUGBAUTEILE
HANDELSSTR. 5, 5632 WERMELSKIRCHEN

-3-

U-Profil-Halter : 55 x 48 x 3
U-Profil mit Führungsbahn : 50 x 42 x 2,5
Z-Rohr : 40 x 4,5
Gegenplatte zum Z-Rohr : 110 x 8

Gewichte in kg/m

Längsprofil : 1,48
U-Halter : 2,5

Gewichte in kg

Z-Rohr komplett mit Gegenplatte : 6,55
Winkelblech : 0,77

Kennzeichnung

Art

Längsprofil : aufgenietetes Schild mit Profil-Nr. und Firmennamen (s. Anlage 1)
Halter : sechseckiger Stempel mit Typbezeichnung auf allen Teilen (s. Anlage 1)



3.3. Angaben zur Befestigung am Rahmen

Ausf. C

Die Längsprofileinheit besteht je nach Bedarf aus einem, zwei oder drei übereinander angeordneten und am U-Profil mit Führungshaken verschraubten Längsprofilen. Je nach Fahrzeuglänge kann eine Längsprofileinheit oder mehrere, am Fahrzeug in Fortsetzung angeordnete Einheiten, angebracht werden.

Die U-Halter werden entsprechend den Fahrzeuggegebenheiten gekürzt (Länge max. 1000 mm).

Über ein Knotenblech mit jeweils 2 Verschraubungen M 10 wird die Verbindung zwischen dem Aufbauquerträger und U-Profil hergestellt.



UMRÜSTUNGEN : an KRAFTFAHRZEUGEN U. ANHÄNGERN
FAHRZEUGTYP : s. 4.
ANTRAGSTELLER : SUER FAHRZEUGBAUTEILE
HANDELSSTR. 5, 5632 WERMELSKIRCHEN

-4-

Ausf. D

Längsprofileinheit wie Ausf. C. Die U-Halter werden am Rahmenlängsträger über ein Z-Rohr befestigt. Bei Verwendung von 3 Längsprofilen kann das oberste Profil über dem Z-Rohr liegen.

Eine am Z-Rohr angeschweißte Platte und eine Gegenplatte dienen zur rahmenseitigen Schraubverbindung und zwar 1 x M12 als Zentralschraube und 3 x M12 auf einem Lochkreis von 90mm.

Beim Anbau sind die in Anlage 1 angegebenen Maße zu beachten.

Außerdem sind folgende Maße zu berücksichtigen:

zul. Lückenmaß zwischen
zwei Längsprofilen in mm : 25

zul. Abstand Hinterkante
Längsprofil bis vorderer
Punkt Hinterradreifen
in mm : 300

Seitlicher Abstand des Schutzprofils:

max. 120 mm vom äußersten Punkt des Fahrzeugumrisses nach innen,
max. 30 mm nach innen, bezogen auf die Außenkante der Hinterrreifen,
des hinteren Endes der Schutzvorrichtung (letzte 250 mm)

4. VERWENDUNGSBEREICH

Die unter 3. beschriebene seitliche Schutzeinrichtung ist vorgesehen für die Verwendung an Kraftfahrzeugen und Anhängern mit folgenden Merkmalen:

Aufbauquerträgerunterkante max.
Ausf. C : 1400

Rahmenlängsträgerunterkante
Ausf. D : 1450



Die unter Punkt 3.3. aufgeführten Anbaumaße sind zu beachten.



UMRÜSTUNGEN : an KRAFTFAHRZEUGEN U. ANHÄNGERN
FAHRZEUGTYP : s. 4.
ANTRAGSTELLER : SUER FAHRZEUGBAUTEILE
HANDELSSTR. 5, 5632 WERMELSKIRCHEN

-5-

5. PRÜFUNGEN

5.1. Prüfgrundlage

§ 32c StVZO seitliche Schutzvorrichtungen

Richtlinie des Rates der EG über seitliche Schutzvorrichtungen (Seitenschutz) bestimmter Kraftfahrzeuge und Kraftfahrzeuganhänger 89/297/EWG vom 13. April 1989.

5.2. Prüfeinrichtung

Die Prüfkraft wurde über einen Hydraulikzylinder mit zwischengeschalteter Kraftmeßdose aufgebracht.

5.3. Prüfergebnisse

Die unter 3. beschriebenen Seitenschutzeinrichtungen erfüllen hinsichtlich der Gestaltung, Anbau und Festigkeit die in der Prüfgrundlage gestellten Anforderungen.

6. ANGABEN ZUM FAHRZEUGBRIEF

Ziff. 33
(Bemerkungen)

: M.SEITENSCHUTZ TYP 3900-2
HERSTELLER FA. SUER FAHRZEUG-
BAUTEILE*

Das Leergewicht und die Nutzlast verändern sich durch den Anbau der seitlichen Schutzvorrichtung. Für die Ermittlung der geänderten Werte s. 3.2.

7. HINWEISE FÜR DEN AMTLICH ANERKANNTEN SACHVERSTÄNDIGEN/PRÜFER

Beim Anbau sind die unter 3.3. aufgeführten Angaben zu beachten.

Die Kanten der vertikalen U-Halter sind mit einem Gummikantenschutz zu versehen.





UMRÜSTUNGEN : an KRAFTFAHRZEUGEN U. ANHÄNGERN
FAHRZEUGTYP : s. 4.
ANTRAGSTELLER : SUER FAHRZEUGBAUTEILE
HANDELSSTR. 5, 5632 WERMELSKIRCHEN

-6-

8. **SCHLUSSBESCHEINIGUNG**

Die unter 3. beschriebenen Seitenschutzeinrichtungen wurden von uns hinsichtlich Gestaltung, Anbau und Festigkeit geprüft.

Die Seitenschutzeinrichtungen entsprechen bei Beachtung der unter Punkt 3.3. gemachten Angaben insoweit den in der Prüfgrundlage gestellten Anforderungen.

Dieser Bericht umfaßt die Blätter 1 bis 6 und darf nur in vollem Wortlaut einschließlich Anlagen vervielfältigt und weitergegeben werden.

Der Bericht verliert seine Gültigkeit, wenn Teile der Unterfahrschutzeinrichtungen verändert werden, die Einfluß auf die unter 5. genannten Prüfergebnisse haben.

9. **ANLAGEN**

Anlage 1: Zeichnung des Seitenschutzes (1 Blatt)

Anlage 2: Abdeckkappen vorne und hinten (3 Blatt)

Köln, 16. 12. 92
san-hm



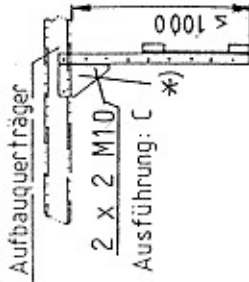
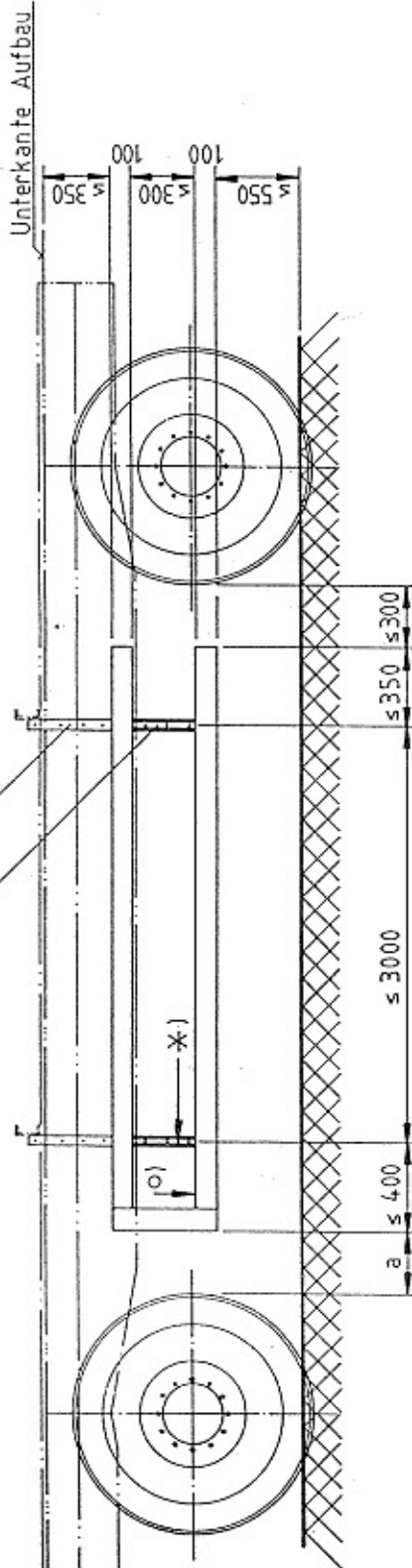
Der amtlich anerkannte Sachverständige
für den Kraftfahrzeugverkehr

Martin Sanno

FAHRTRICHTUNG

U-Profil Halterung

innenliegendes U-Profil mit Führungsbahn



- Maß a: Kfz. ≤ 300
- Anh. ≤ 500
- SAnh. ≤ 250 bis Stütze
- SAnh. ≤ 2700 bis Königszapfen



*1) Kennzeichnung

gültig für Halter der

Fa. Bätzold & Wagner GmbH & Co.KG

Röntgenstr. 14

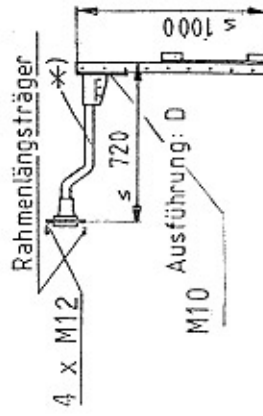
5608 Radevormwald

gemäß Prüfbericht 05-PB-063/91

vom 17.12.1991

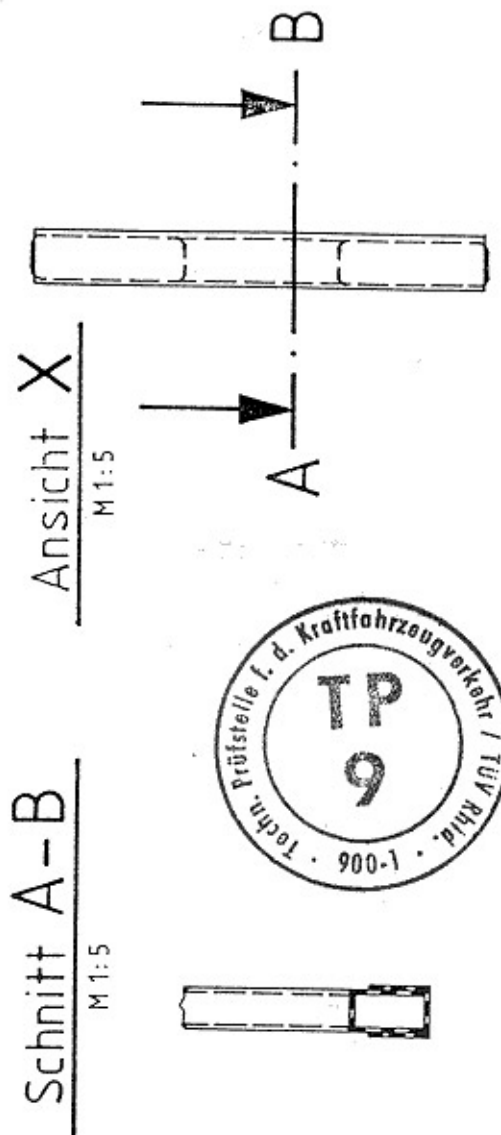
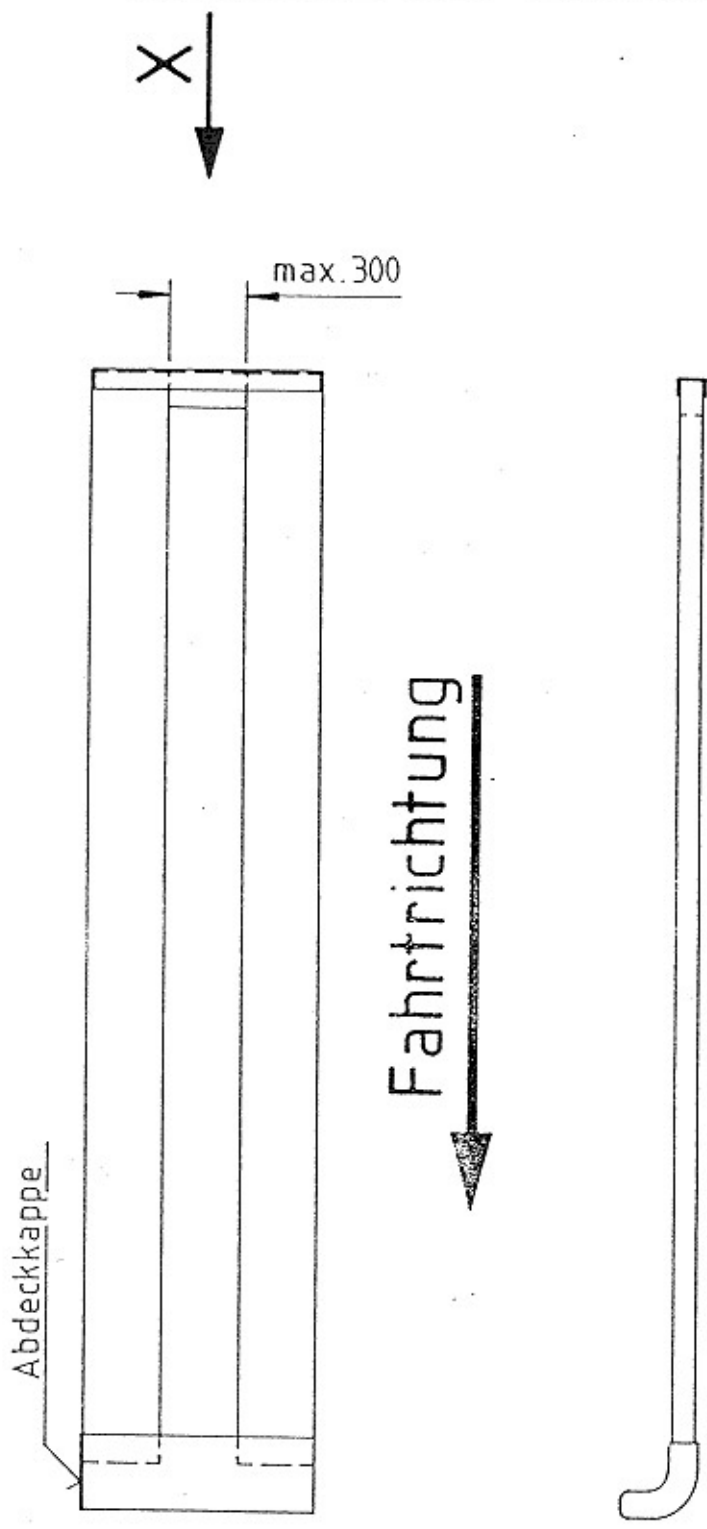
Suer
Al-Seitenschutz
Profil-Nr. 59.1151

o) Kennzeichnung



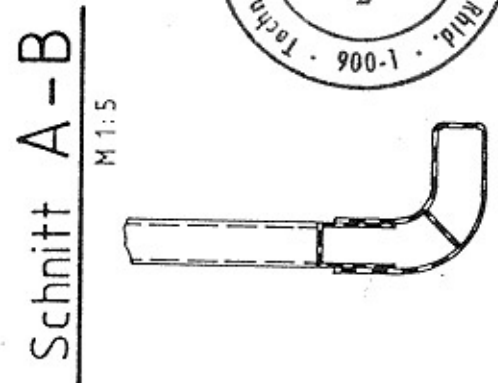
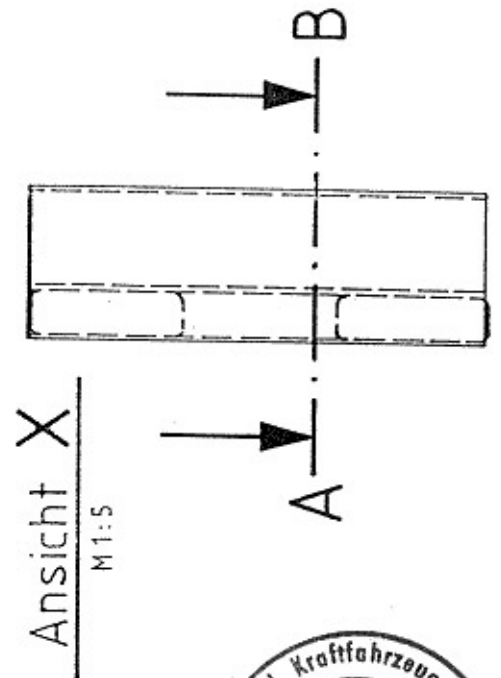
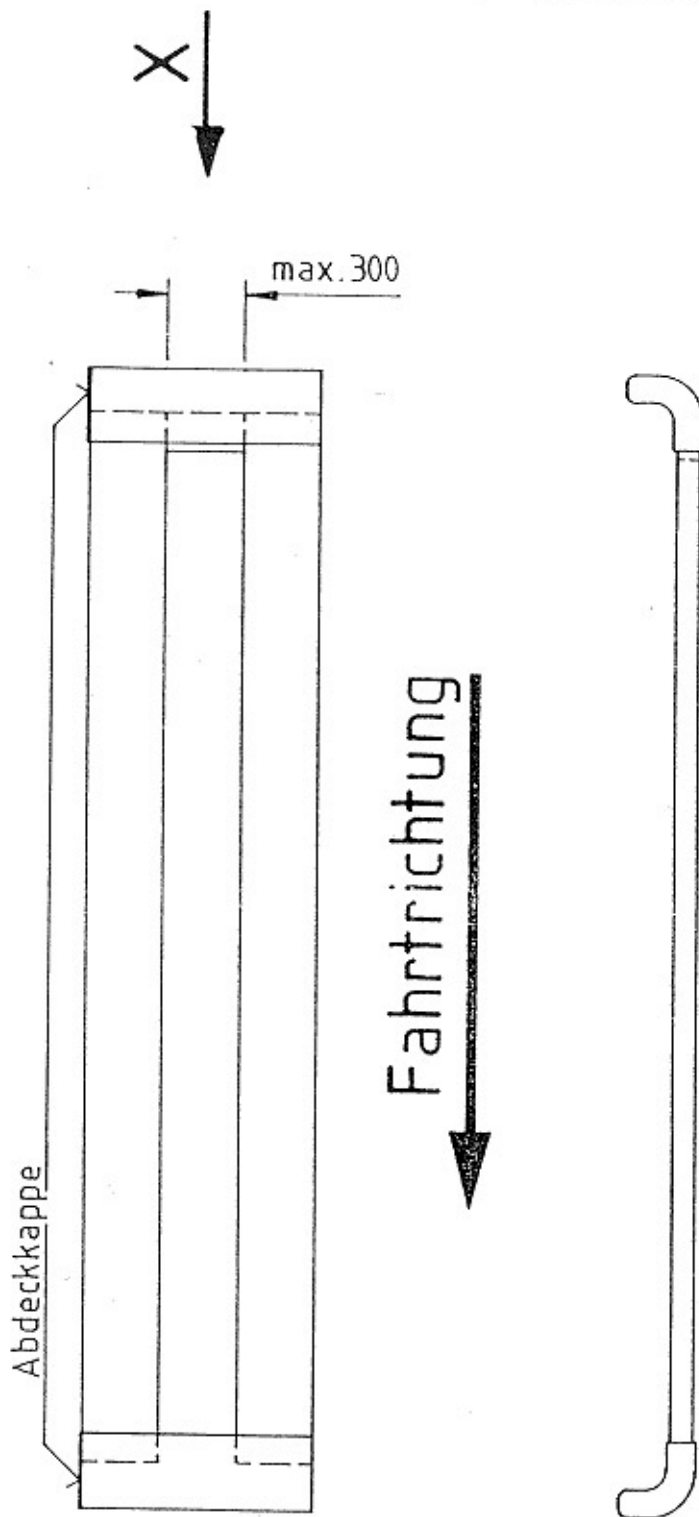
mit Aluminium-Profil 59.1151

1992	Datum	Name	Benennung	Mehrteil
Gez.	27.11.	M. Bätzold	Seitl. Anfahrerschutz	/.
Gepr.			Typ 3900-2	
Norm				
SUER				Blatt
WERMELSKIRCHEN				von
Erstellt für				8
Erstellt durch				



linke Fahrzeugseite dargestellt
rechte Fahrzeugseite spiegelbildlich

				Maßstab 1:10 1:5			
				1992	Datum	Name	Seitlicher Anfahrtschutz Ausführung 2
				Bearb.	25.11.	<i>Röling</i>	
				Gepr.			
				Norm			
				SUER Wermelskirchen			Blatt 7 8 Bl.
Zust.	Änderung	Datum	Name				



linke Fahrzeugseite dargestellt
rechte Fahrzeugseite spiegelbildlich

Maßstab 1:10 1:5

Seitlicher Anfahrerschutz
Ausführung 3

SUER
Wermelskirchen

Blatt
8
8 Bl.

Zust.	Anderung	Datum	Name
		1992	Datum
		Bearb.	25.11. <i>Röhrg</i>
		Gepr.	
		Norm	